

學海展翅
國際體驗學習
國際志工

學海展翅





學海展翅 - 海外英語研習營





學海展翅 - 海外英語研習營

補助原則

依據國立高雄科技大學學生參與學海展翅計畫補助要點

申請對象及條件

1. 具中華民國國籍，於本校同一學制就讀一學期以上之在學學生（五年制專科部應為修讀二年級以上學生），不含在職專班學生。
2. 同一申請人，同一學制，以補助一次為限。

補助資格

依學生在校成績、外語能力、學習意願、特殊或優良事蹟等事項為審酌

補助項目

定額補助：

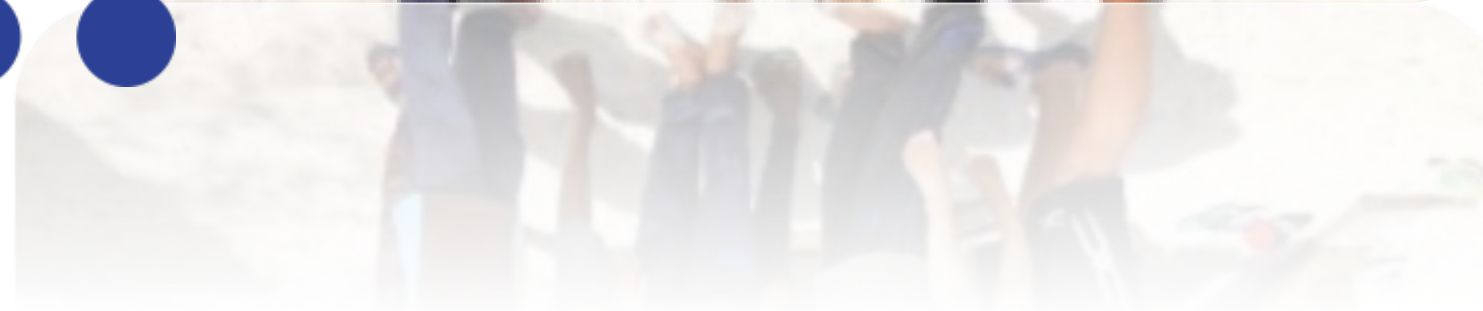
每人最高補助新臺幣（以下同）二萬元，補助範圍為由國內至交流地點最直接航程之經濟艙往返機票、簽證及學費。

增額補助：

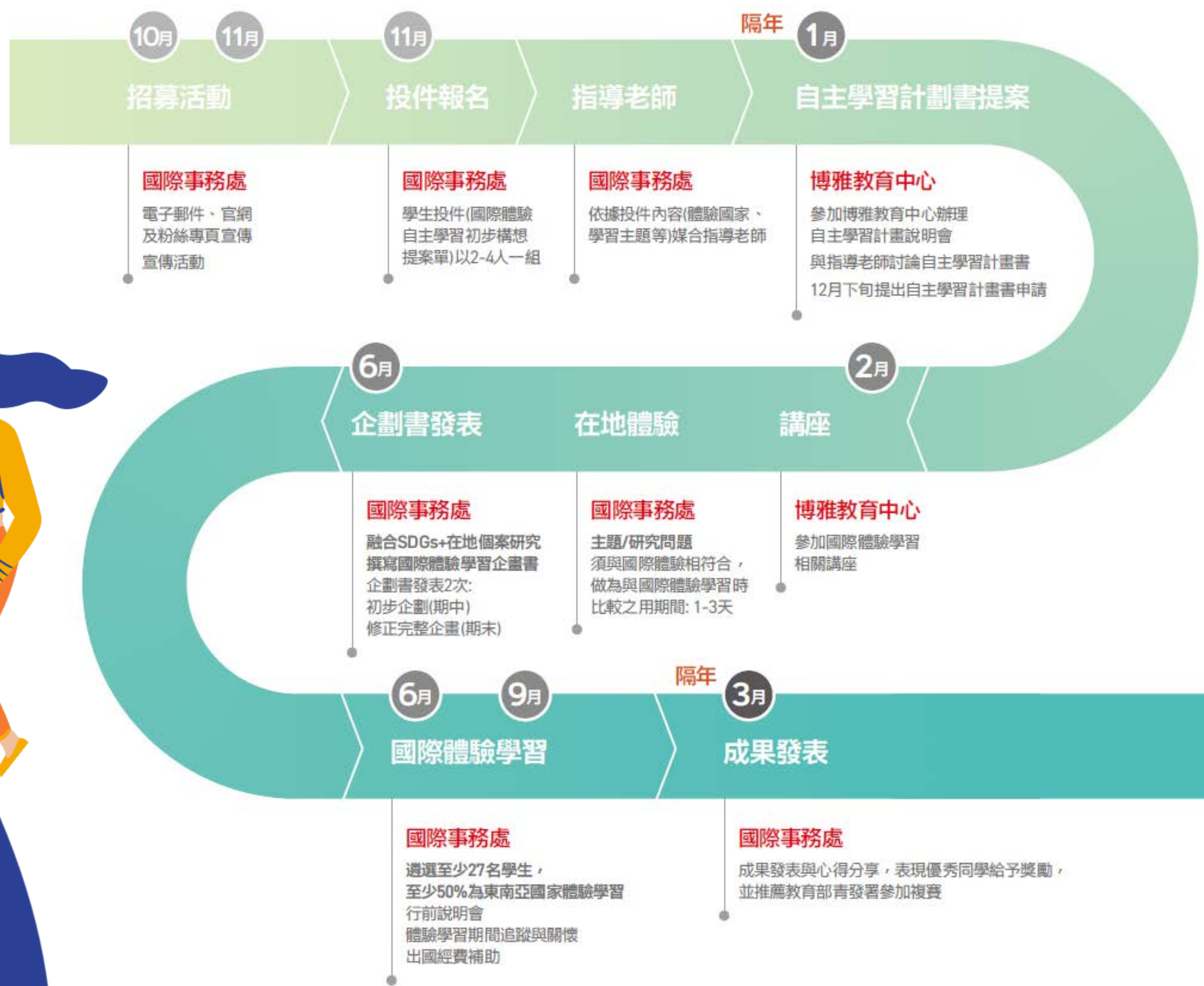
符合本校學生生活助學金實施要點申請資格者，增額補助五千元，最高增額補助上限一萬元。



國際體驗學習



國際體驗學習



國際體驗學習



補助原則

依據國立高雄科技大學國際體驗學習計畫執行方案

申請對象及條件

本校在學學生，完成國際體驗學習相關課程學生。
以團體 (2~4 人) 身分申請。

補助資格

完成國際體驗學習相關課程且評量成績優異者。

補助項目

出國旅運費補助：

1. 錄取之學生補助額度由審核委員會核定之，並兩週旅運費為上限（依據公費留學生請領公費項目及支給數額一覽表）。補助人數及金額得視年度預算調整之。
2. 弱勢家庭、原住民及新住民身分學生，額外補助款每人以 10,000 元為補助上限。

成果發表競賽獎勵：

1. 個人組：撰寫學生參與本計畫出國體驗過程中富意義、教育性故事或心得感想，每篇心得字數二千字以上。經評審評定獎勵特優、優等及佳作若干名，分別核發 5,000 元、3000 元及 1000 元獎勵金。
2. 團體獎：審查範圍包含國際體驗學習成果報告、活動短片及競賽簡報內容及表現。經評審評定獎勵特優、優等及佳作若干名，分別核發 15,000 元、10,000 元及 5000 元獎勵金。





國際志工

補助原則

依據國立高雄科技大學國際短期志工服務要點

申請對象及條件

本校在學學生。

申請人應提具申請表、計畫書、服務機構同意函、參與國內外志工學習服務經驗證明 (無者免附)、海外保險證明，經系、所學院初核後再送國際事務處複核。

補助資格

有國內志工服務經驗，可優先甄選得國際短期志工服務學習補助。

海外服務學習時間至少連續一週以上。

弱勢學生得視志工性質給予優先考慮。

補助項目

機票費 亞洲地區新臺幣 10,000 元為上限、亞洲以外地區以新臺幣 15,000 元為上限。

生活費 每週新臺幣 2,500 元為上限，補助期間至多一個月。

同一會計年度以申請補助一次為限。

※ 本要點補助金額與名額，得視當年度預算情形調整之。



國際志工



加入我們



國際志工



謝謝聆聽

Thank you for listening